

TECHNIQUE

Porte alu

## Porte aluminium sur mesure

Une solution complète haute performance et sécurité.



### Notre engagement :

- votre porte aluminium (**CD68**) fabriquée sur mesure, haute performance mécanique (grand trafic, classe 8) et à sécurité renforcée (jusqu'à 5 points de verrouillage).
- une solution complète vous assurant confort, esthétique, facilité d'entretien, économie d'énergie et sécurité.



### Porte pleine



### L'association aluminium et verre :

Pour votre porte, vous avez le choix :

- **de la couleur** : entre les 3 coloris en stock (blanc brillant, gris satin ou noir satin) ou un nuancier complet,
- d'une **porte pleine ou vitrée**.

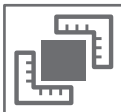
#### Une porte vitrée pour laisser entrer la lumière.

Le **double vitrage** vous garantit l'isolation thermique et phonique. Pour tout ou partie de la porte, vous pouvez choisir **un verre transparent, coloré, à l'aspect dépoli ou effet miroir**, qui peut être également **feuilleté ou antieffraction**, pour la sécurité.



### Les plus

- **Grandes dimensions** : jusqu'à 2,8 m de hauteur.
- **Sécurité renforcée** : jusqu'à 5 points de verrouillage et classement RC2 suivant EN 1627-1630.
- **Porte Grand trafic** - Classe 8 - 1.000.000 de Cycles - Norme NF EN 12400.
- Barrettes anti effet bilame.
- Paumelles en applique ou à clamer.
- Seuil adapté à l'accessibilité des Personnes à Mobilité Réduite (PMR).
- Version avec seuil démontable.



# TECHNIQUE

Porte alu

## APPLICATION

PORTE BATTANTE - OUVERTURE

Vers l'intérieur / Vers l'extérieur - 1 et 2 vantaux

BASE DORMANT

68 mm

TRAVERSES

69, 90, 120 & 150 mm

PLINTHES

120 mm

DIMENSION MAXI/VANTAIL (LXH/MM)

1400 x 2800 mm

POIDS MAXI / VANTAIL

150 kg

PAUMELLES

2 et 3 lames, à clamer ou en applique avec douilles

SÉCURITÉ

Fermeture jusqu'à 5 points - Ventouse électromagnétique - Anti-panique

VITRAGE / REMPLISSAGE

jusqu'à 52 mm

POSE

Neuf ou rénovation

SOLUTION SEUILS

Seuil de 20 mm en conformité avec le DTU 36.5 et les directives du CSTB

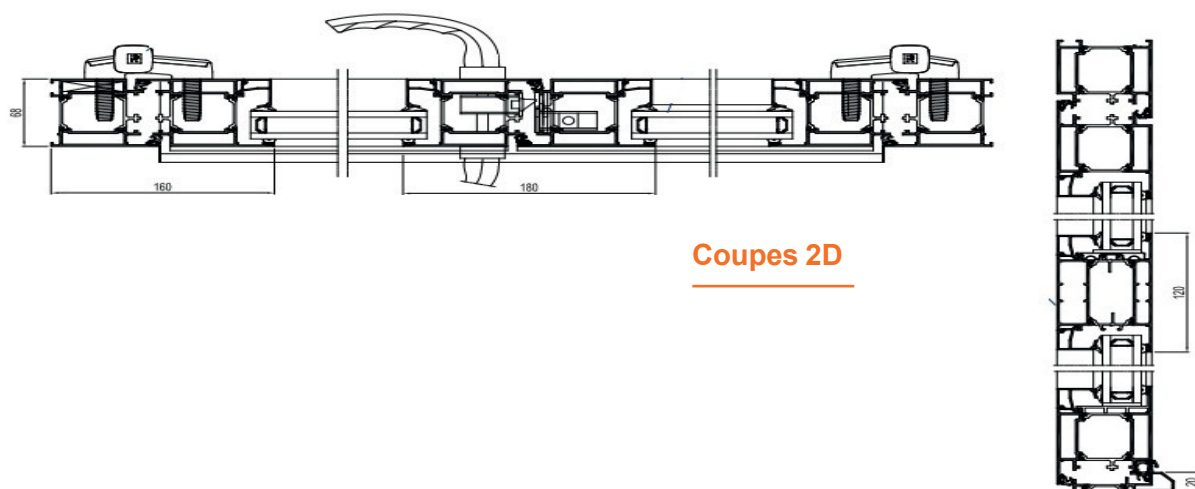
ÉTANCHÉITÉ

A\*4 E\*7A V\*C3

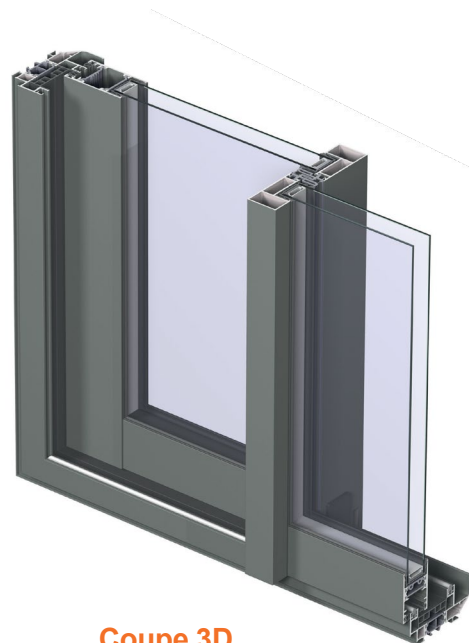
*Porte 1 vantail - Ouvrant à la Française L=1250 x H= 2180 mm*

PERFORMANCES MÉCANIQUES

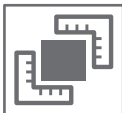
Classe 8 - 1.000.000 de Cycles - Norme NF EN 12400



Coupes 2D



Coupe 3D



## Porte isolante Grand Trafic en aluminium et sur mesure



### Notre engagement :

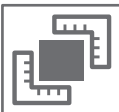
- votre porte aluminium (**CD50**) fabriquée sur mesure, adaptée à un fort trafic en espace public ou privé grâce à sa haute performance mécanique (classe 8).
- Toutes les configurations d'ouverture, d'isolation, de système de sécurité sont possibles. L'ouvrant est dans le même plan que le dormant, facilitant l'intégration de tous types de fermeture; ferme porte, anti-panique...



### Les plus

- **Porte Grand trafic** - Classe 8  
-1.000.000 de Cycles -Norme NF EN 12400
- **Masse d'aluminium réduite**
- **Sécurité renforcée** : 5 points de verrouillage et classement RC2 suivant EN 1627-1630
- Paumelles en applique ou à clamer
- Ferme-porte en applique ou encastré
- Seuil adapté à l'accessibilité des Personnes à Mobilité Réduite (**PMR**)





# TECHNIQUE

Porte alu

## CARACTERISTIQUES TECHNIQUES

### APPLICATION

### PORTES BATTANTES

PORTE BATTANTE - OUVERTURE

Vers l'intérieur / Vers l'extérieur - 1 et 2 vantaux BASE

DORMANT

68 mm

TRAVERSES

69, 90, 120 & 150 mm

PLINTHES

120 mm

DIMENSION MAXI/VANTAIL (LXH/MM)

1400 x 2800 mm

POIDS MAXI / VANTAIL

150 kg

PAUMELLES

2 et 3 lames, à clamer ou en applique avec douilles

SÉCURITÉ

Fermeture jusqu'à 5 points - Ventouse électromagnétique - Anti-panique

VITRAGE / REMPLISSAGE

jusqu'à 52 mm

POSE

Neuf ou rénovation

SOLUTION SEUILS

Seuil de 20 mm en conformité avec le DTU 36.5 et les directives du CSTB

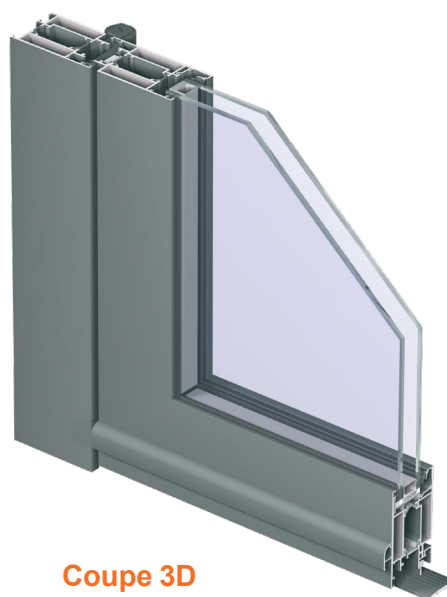
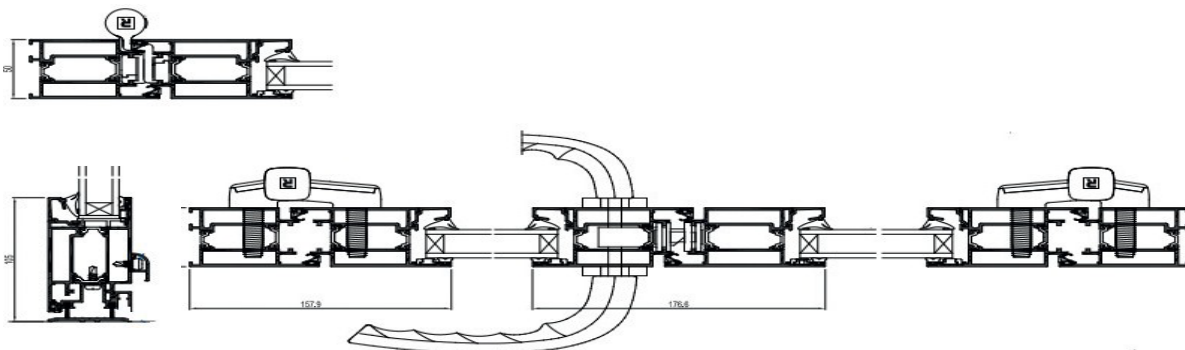
ÉTANCHÉITÉ

A\*4 E\*7A V\*C3

*Porte 1 vantail - Ouvrant à la Française L=1250 x H= 2180 mm*

PERFORMANCES MÉCANIQUES

Classe 8 - 1.000.000 de Cycles - Norme NF EN 12400



**Coupe 3D**